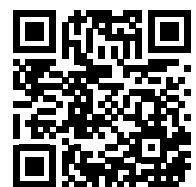


Juillet		
Lun 12	21 h	Concert inaugural : La Boz Galana
Sam 17	14 h 30	Tro ar Yeoded
Sam 17	21 h	Mouezh Paotred Breizh
Dim 18	15 h	War ar Hent Veuzit
Mer 21	14 h 30	Sur les deux rives du Douron
Mer 21	21 h	Duo Troman-Morabito
Sam 24	15 h	Contes et légendes autour de Keraudy
Dim 25	14 h	Remonter le temps au fil du Yar
Dim 25	20 h	Duo Huteau-Depoix
Mer 28	15 h 30	Sur les traces de Saint Efflam
Sam 31	14 h 30	Tro ar Yeoded

Août		
Lun 2	20 h 30	Duo Hoyos-Balssa
Mer 4	15 h 30	Sur les traces de Saint Efflam
Mer 4	20 h 30	Ensemble "Les friandises"
Jeu 5	21 h	White Oak Standing
Ven 6	20 h 30	Ensemble "À deux violes esgales"
Sam 7	14 h 30	Tro ar Yeoded
Mar 10	21 h	Saint Efflam, histoire d'un quartier
Mer 11	14 h 30	Tro Sant Kemo
Dim 15	14 h 30	Autour du Roscoat



circuitdeschappelles.fr

02 96 35 06 28 • info@circuitdeschappelles.fr

Circuit des Chapelles - CdC



Conception graphique : Amaud Gaultier - aggr.fr - 06 61 77 20 66

Après ce printemps incertain, voici arrivé un été que nous voulons gai, chaleureux, un brin dépaysant, léger d'une liberté retrouvée, riche de moments heureux à vivre dans notre région. Notre 13^e Circuit des Chapelles, à découvrir dans ces pages, est prêt à vous accueillir.

Malin !

- Fiches-parcours « Un après-midi sur le Circuit des Chapelles » à télécharger ou à vous procurer dans l'une de nos chapelles. Chacune vous propose un parcours de découverte de trois expositions, et bien d'autres merveilles au passage, tout en optimisant les distances.
- Découvrir notre site internet pour être tenu au courant de l'actualité du Circuit (jours de présence des artistes, animations...) et en revivre les meilleurs moments.



Ouvertures et visites d'églises Gratuit

Toutes les églises et chapelles où se tiennent des expositions sont ouvertes à la visite durant toute la durée du Circuit des Chapelles, soit du 15 juillet au 15 août inclus, de 14 h 30 à 18 h 30 tous les jours, sauf l'exposition au Yaudet qui se termine le 13 août.

Chapelle Notre-Dame du Yaudet

De 10 h à 19 h, tous les jours, toute l'année. Sauf du 15 juillet au 13 août, ouverture lors de l'exposition de 14 h 30 à 18 h 30.

Église de Saint-Michel-en-Grève

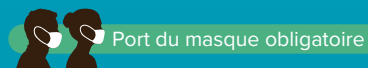
De 10 h à 19 h, tous les jours, de Pâques à la Toussaint.

Église de Keraudy

De 14 h 30 à 18 h 30, samedis et dimanches, du 17 juillet au 22 août.

Églises de Plestin les Grèves, Plufur et Trédrez

Des permanences d'accueil et d'information sont assurées par des bénévoles à des horaires spécifiques. Renseignements Maison Paroissiale au 02 96 35 62 45 du mardi au samedi de 10 h à 12 h.



Compte tenu du contexte particulier engendré par la Covid-19, le Circuit des Chapelles a adapté ses propositions et son organisation. Ainsi, pour accueillir les visiteurs en toute sécurité, nous appliquons les recommandations sanitaires en vigueur : une gestion limitée et contrôlée des flux, le respect des gestes barrières et de la distanciation physique. Merci à tous de nous y aider.

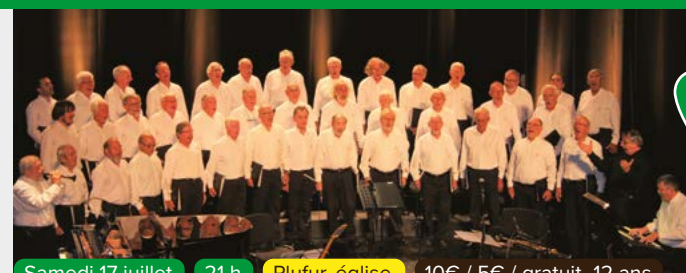


Lundi 12 juillet 21 h Plestin, église 15€ / 12€

Concert inaugural : La Boz Galana

Un programme varié et métissé, à la découverte de la musique vocale sacrée qui résonnait dans les colonies espagnoles du Nouveau Monde.

Organisé par Son ar Mein en partenariat avec l'OCM



Samedi 17 juillet 21 h Plufur, église 10€ / 5€ / gratuit -12 ans

Mouezh Paotred Breizh ANNULÉ

Le Chœur d'Hommes de Bretagne

Les Mouezh Paotred Breizh sont de retour en Trégor ! 7 fois champions de Bretagne, ils sont la référence incontournable du chant choral breton.

Organisé par Mouezh Paotred Breizh - Le Chœur d'Hommes de Bretagne

Mercredi 21 juillet 21 h Ploumilliau, église de Keraudy 8€ / 6€

Duo Troman-Morabito

"La Soave Melodia"

Une soirée - voyage dans l'Italie musicale du XVI^e siècle : la flûte de Robin Troman et le clavecin de Laure Morabito dialoguent pour un festival d'airs populaires, canzonettes, danses, sonates.

Organisé par l'OCM de Plestin en partenariat avec Son ar Mein



Dimanche 25 juillet 20 h Lanvellec, chapelle Saint-Carré 8€ / 6€

Duo Huteau-Depoix

"Une soirée à Saint-Carré"

Le duo proposera une soirée pour découvrir, en musique, la chapelle. Musiques du Moyen-Âge, de la Renaissance, chansons, airs à danser. Olivier Depoix (chant, cornemuses, accordéons) et Emmanuelle Huteau (chant, clarinette, hautbois anciens et tuba).

Organisé par l'Association de Sauvegarde de la Chapelle Notre Dame de Pitié Saint-Carré



Jeu 5 août 21 h Saint-Michel-en-Grève, église 8€ / 6€

White Oak Standing

Une musique unique, un univers onirique et subtil coloré de sonorités actuelles, folks, tziganes, classiques ou jazz et construit à partir de poésies contemporaines en anglais.

Organisé par l'Essor de Saint-Michel-en-Grève

concerts
Sonadegou

Trédrez, église 14€ / 10€ / gratuit -15ans

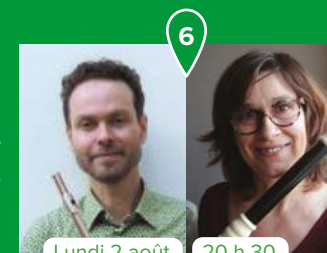
Dans le cadre du festival "Les Petits Concerts des Voisins"

En partenariat avec l'association Tohu Bohu

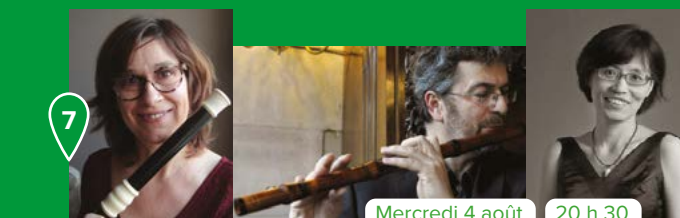
Duo Hoyos-Balssa

"Dialogue"

Œuvres du XVIII^e au XXI^e siècle pour deux flûtes seules (F. Couperin, C.P.E. Bach, J.B de Boismortier, J. Hotteterre, T. Murail, R. Aitken, C. Debussy, P. Hindemith, J.Y. Bernhard).



Lundi 2 août 20 h 30



Mercredi 4 août 20 h 30

Ensemble "Les friandises"

"Les affections de l'âme"

Œuvres galantes du XVIII^e siècle pour deux flûtes et basse continue (C.P.E. Bach, P. Locatelli, J.F. Kleinknecht, C. Schaffrath).



Vendredi 6 août 20 h 30

Ensemble "À deux violes Esgales"

"La cabane de Monsieur de Sainte Colombe"

Œuvres de Marin Marais, Jean de Sainte Colombe et Robert de Visée par un ensemble talentueux.

13^e ÉDITION

15 JUILLET
15 AOÛT
2021

le CIRCUIT des CHAPELLES

troiad ar chapelioù



Concerts
Expositions
Randonnées
Conférence



Côtes d'Armor
le Département



expositions

Diskouezadegoù

Entrée libre Tous les jours de 14 h 30 à 18 h 30

Du 15 juillet au 15 août *Adalek ar 15 a viz Gouere betek ar 15 a viz Eost*



Lanvellec, chapelle Saint-Maudez

Sculpture bois *Prenngizellerezh*

Gael Peron

Toute la beauté du bois : bas-reliefs, incrustations, ciselures, variété des essences, où joue la lumière, inspirant calme et sérénité.



Locquémeau, église Saint-Quémeau

Sculpture végétaux et fils métal
Kizellerezh gant plant hag orjal

Sibylle Besançon

Redécouvrir la très belle église de Locquémeau restaurée et admirer cette œuvre, toute de douceur, de légèreté et de poésie, créée à partir de fils et de lianes végétales.

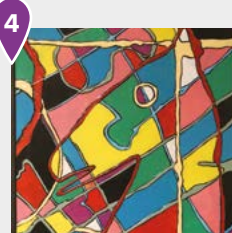


Plestin, chapelle Sainte-Barbe

Sculpture céramique grès *Prigizellerezh*

Cécile Poisson

Matières proches du sable, de la rouille et des rochers, un travail du grès très influencé par la mer et la côte déchiquetée de Bretagne.



Plestin, chapelle Saint-Efflam

Peinture *Liverezh*

François Vidal

Lumière, couleur, vie, mouvement définissent la peinture de cet amoureux de la nature et du monde qui l'entoure.



Ploulec'h, chapelle ND du Yaudet

Peinture *Liverezh* Du 15 juillet au 13 août

Marcel Dirou

Enfin dévoilée, jusqu'ici inconnue, l'œuvre picturale bouleversante d'un professeur de lettres qui a peint en secret durant toute sa vie.



Plestin, chapelle Saint-Sébastien

Art textile et cheveux *Arz gant danvez ha blev*

Laurence Limbour

Raffinement, gaieté, transparence et douceur. La matière-cheveu y est sublimée en matériau précieux. Beaucoup de poésie et d'originalité à découvrir.



Ploumilliau, chapelle de Christ

Peinture, collage et linogravure
Liverezh, pegerezh ha linoengraverezh

Véronique Aurégan-Poulain

Mélange d'impressions, linographies, dessins, enluminures, mosaïques de couleurs ou l'art du livre transposé à la peinture, dans tous ses états.

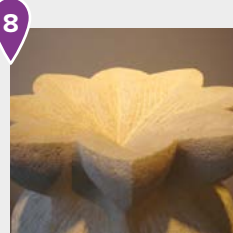


Plouzélambre, église Saint-Sylvestre

Peinture *Liverezh* Lissière *Broederez*

Bernard Louedin Dominique de Serres

Un dialogue entre le rêve et le merveilleux à contempler, proposé par deux grands créateurs de notre époque. Quand onirisme et évasion rencontrent merveilleux et finesse.

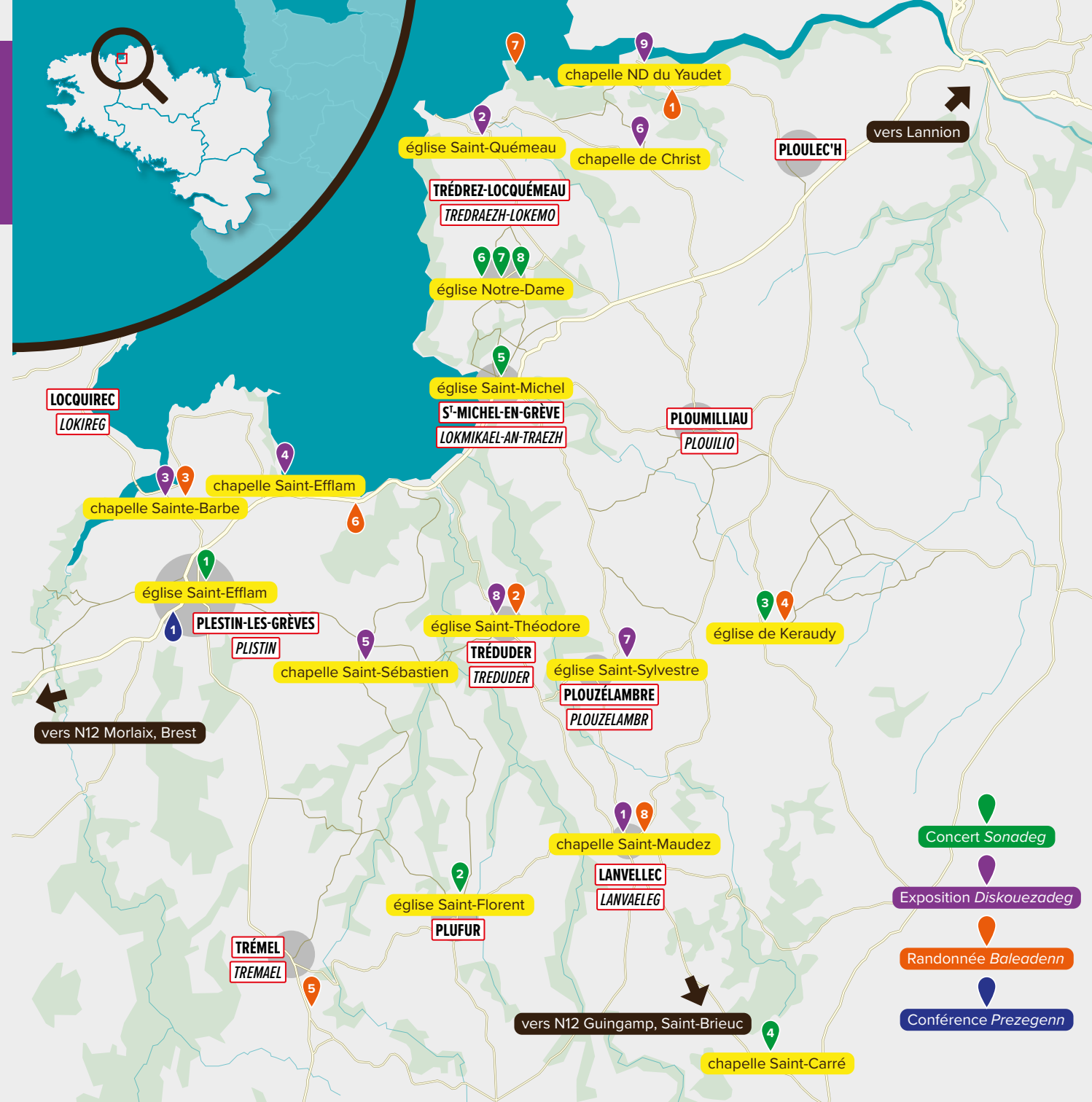


Tréduder, église Saint-Théodore

Sculpture pierre *Maengizellerezh*

Jantien Kahn

Formes très pures, pierres polies, gravées, rainurées, inspirées de la nature, des rochers, des coquillages, de la mer et de son empreinte sur le sable.



randonnées

Baleadennoù

France, Breizh, Breizh
Samedi 17 juillet et 31 juillet 7 août 14 h 30 Ploulec'h

Tro ar Yeoded - La balade du Yaudet

Départ 30 route du Yaudet (calvaire à l'entrée du village).
Durée 3 h. Distance 4 km. En breton et en français les 17 et 31 juillet.
Découverte d'un site dont l'histoire remonte aux temps préhistoriques. Vestiges archéologiques, légendes et personnages mythiques.

Dimanche 18 juillet 15 h Tréduder

War ar Hent Veuzit - Sur la route du Veuzit

Départ de l'église de Tréduder. Durée 2 h. Distance 3 km.
Contes et histoires accompagnés de chants et d'accordéon sur des thèmes locaux et variés.

Mercredi 21 juillet 14 h 30 Plestin Locquirec

Sur les deux rives du Douron

Départ Chapelle Sainte-Barbe. Durée 2 h 30. Distance 5 km.
Découverte des trois chapelles le long du Douron : Sainte-Barbe, Le Linguez, Saint-Haran.

Samedi 24 juillet 15 h Ploumilliau - Keraudy

Chemins secrets, contes et légendes autour de Keraudy

Départ du foyer rural de Keraudy. Durée 2 h 30. Distance 5 km.
Découverte du bourg de Keraudy et de ses environs. Visite commentée de l'église et de son magnifique retable, parcours campagnard entre paysages et légendes, animée par des bénévoles du comité des fêtes.



Gratuit
Chaussures de marche recommandées

Dimanche 25 juillet 14 h Trémel Plufur

Remonter le temps au fil du Yar

Départ du château d'eau de Trémel. Durée 3 h 30. Distance 8 km.
Randonnée au cœur de la vallée du Yar, de la Motte féodale Keroue à Saint Nicolas, en passant par le Moulin de Kerprigent.

Mercredi 28 juillet 4 août 15 h 30 Plestin

Sur les traces de Saint Efflam

Départ parking de Lan Carré (en face du centre nautique).
Durée 3 h. Distance 3,5 km.
Histoire et légendes de la Lieue de Grève, évocation du petit train des Côtes du Nord, balade contée et chantée, en musique (accordéon).

Mercredi 11 août 14 h 30 Locquémeau

Tro Sant Kemo - Tour de Saint Quémeau

Départ du parking du Dourven.
Durée 2 h 30. Distance 4 km.
Découverte du village côtier de Locquémeau à travers la visite des lieux légendaires de son saint fondateur : Kemo. On verra sa chaise, sa fontaine, son église et son monastère...

Dimanche 15 août Départ libre entre 14 h 30 et 15 h 30 Lanvellec

Autour du Roscoat

Départ du parking de la salle Steredenn.
Durée 2 h 30. Distance 6,5 km.
Découvrir les secrets des chemins creux et la beauté du bocage, à la découverte de trésors de notre patrimoine : la chapelle Saint-Maudez puis la chapelle Saint-Goulven et sa fontaine.

Saint-Efflam

Histoire d'un quartier
Mardi 10 août 21 h Plestin, An Dour Meur

Par Yves Coativy, professeur d'histoire médiévale à l'université de Brest, membre du Centre de recherche bretonne et celtique (UA du CNRS) et président de la Société archéologique du Finistère.
Histoire d'un quartier depuis la préhistoire jusqu'à l'époque balnéaire.